



ESTIMACIONES AGRÍCOLAS

Informe semanal al
16 de febrero de 2017



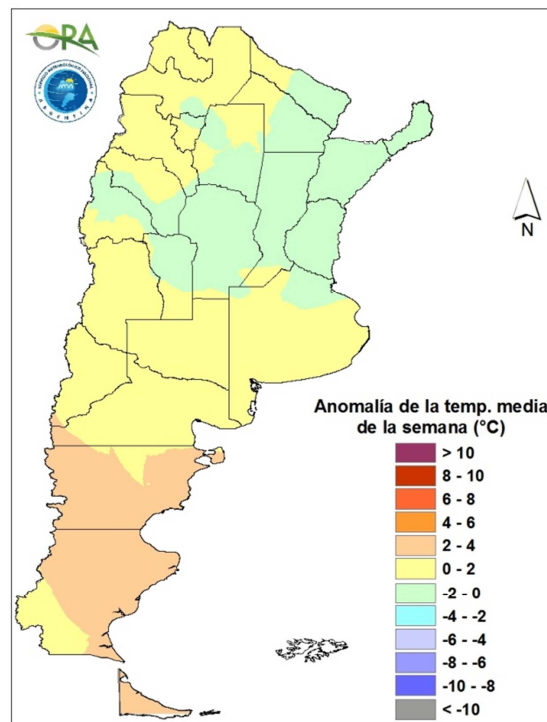
ÍNDICE

- Temperaturas
- Precipitaciones
- Estado de las reservas hídricas
- Humedad y estado de los cultivos



TEMPERATURAS

Las temperaturas medias de la semana se dieron de acuerdo a lo esperado para esta época del año desde el norte del territorio hasta el norte patagónico. Se registraron anomalías térmicas levemente superiores a la media en la Patagonia. Allí se alcanzaron 38°C de máxima en Río Negro, al igual que en Catamarca y en el noroeste de las provincias de Chaco y Formosa.



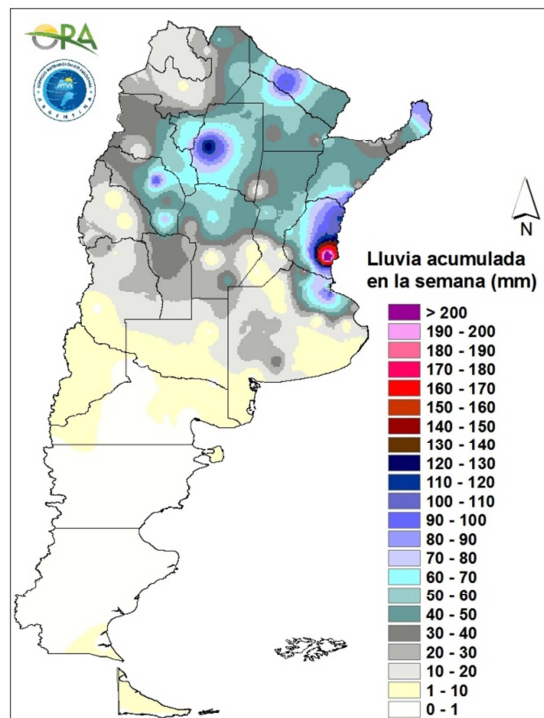
Anomalía de la temperatura media de la semana

Se prevén temperaturas medias levemente superiores a las normales durante los próximos siete días. Se espera un aumento de las mismas durante el fin de semana debido al ingreso de aire cálido proveniente del noroeste. Las máximas se darían los días lunes y martes y alcanzarían los 35 – 40°C en sectores del NEA, NOA y en la región central del país y norte patagónico.



PRECIPITACIONES

Se registraron abundantes precipitaciones desde el norte hasta la región central del país. El Litoral fue la zona más afectada. Allí los acumulados superaron los 50mm en toda su extensión, con máximos locales mayores a los 200mm en Entre Ríos. Condiciones similares se dieron en la región comprendida entre el este de Cuyo y el NEA donde se registraron cuantiosas lluvias a lo largo de la semana. Tanto en La Rioja, como en Santiago del Estero y Formosa los acumulados superaron los 100mm. También se dieron precipitaciones en la región pampeana aunque de menor intensidad.

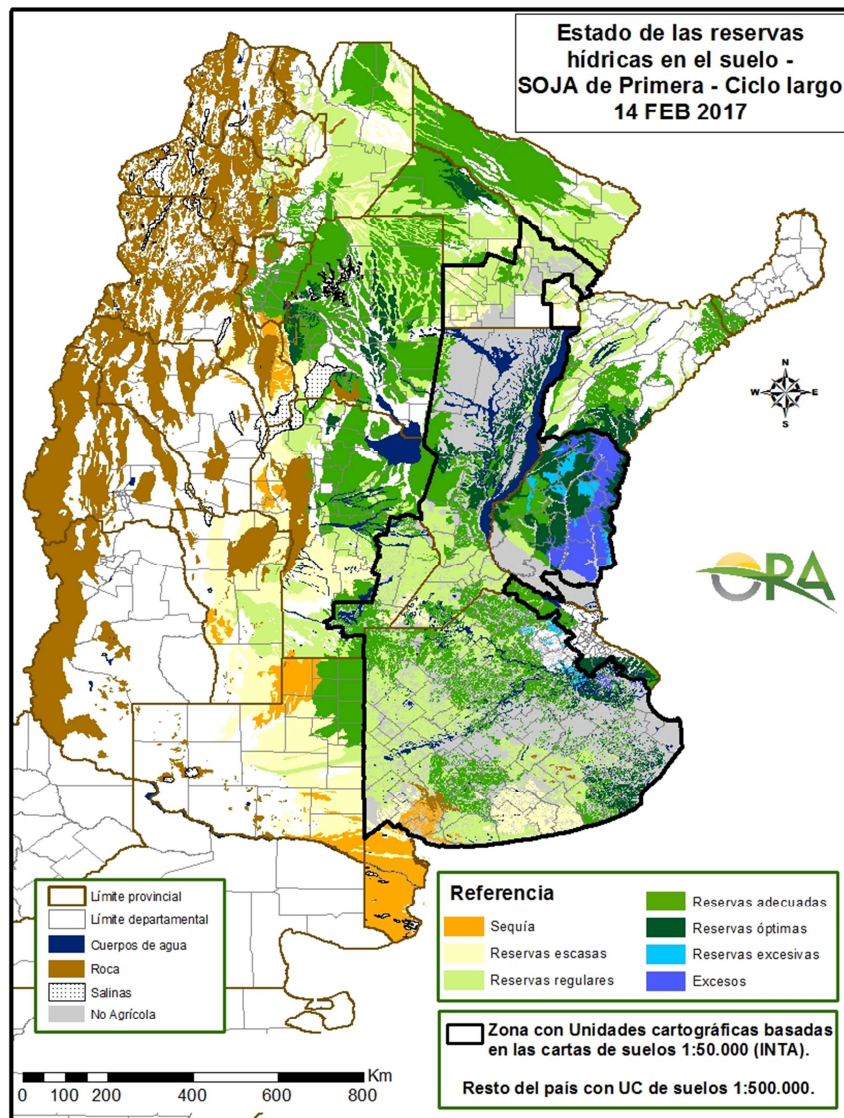


Precipitaciones acumuladas en la semana

Se prevén abundantes precipitaciones durante los próximos siete días, que abarcarán desde el norte del país hasta la región pampeana. Entre jueves y sábado se concentrarán en la Mesopotamia, generando grandes acumulados en Entre Ríos y el este de Santa Fe, siendo el sábado el día en que se esperan las lluvias más intensas. A partir del viernes también se prevén precipitaciones en Córdoba, Cuyo y el NOA que persistirán a lo largo de la semana. Similar será el régimen en la región pampeana, aunque con menores acumulados.

ESTADO DE LAS RESERVAS HÍDRICAS

Las abundantes precipitaciones registradas en el Litoral, principalmente en Entre Ríos, produjeron un cambio radical en las reservas hídricas de dicha zona. Donde previamente se evidenciaban de regulares a escasas, ahora se encuentran de adecuadas a óptimas hacia el oeste y excesivas hacia el este. En la zona núcleo pampeana se observa un desecamiento de los perfiles, pasando de adecuados a regulares. Al norte de Córdoba y en las zonas cultivables del NOA las reservas hídricas simuladas para soja muestran condiciones adecuadas. Lo mismo se observa en el NEA, con algunas zonas óptimas al noroeste de Chaco. Por otro lado al sudoeste de la provincia de Buenos Aires y sur de La Pampa continúan las reservas escasas y condiciones de déficit hídrico debido a la escasez de precipitaciones. Para lotes destinados a maíz, dado su menor consumo actual, las zonas que evidencian excesos hídricos son de mayor extensión, incluyendo el centro de Santa Fe y noreste de Buenos Aires.



Mapa de reservas hídricas hecho a partir de datos meteorológicos del SMN y del INTA e información de suelos del INTA.



EVOLUCIÓN DE LA SUPERFICIE SEMBRADA Y COSECHADA

AVANCE DE LA SIEMBRA DE MAIZ									
CAMPAÑA: 2016/2017 (*)									
DELEGACION		AREA A SEMBRAR Ha	12/01 %	19/01 %	26/01 %	02/02 %	09/02 %	16/02 %	AREA SEMBRADA Ha
Bahía Blanca		18.500	83	83	83	83	100	100	18.500
Bolívar		152.200	100	100	100	100	100	100	152.200
Bragado		113.700	100	100	100	100	100	100	113.700
General Madariaga		114.000	100	100	100	100	100	100	114.000
Junín		141.700	100	100	100	100	100	100	141.700
La Plata		30.000	100	100	100	100	100	100	30.000
Lincoln		223.800	98	99	99	100	100	100	223.800
Pehuajó		292.200	100	100	100	100	100	100	292.200
Pergamino		110.950	100	100	100	100	100	100	110.950
Pigüé		132.000	95	100	100	100	100	100	132.000
Salliqueló		150.000	100	100	100	100	100	100	150.000
Tandil		182.000	100	100	100	100	100	100	182.000
T.Arroyos		195.900	100	100	100	100	100	100	195.900
25 de Mayo		140.000	100	100	100	100	100	100	140.000
BUENOS AIRES	16/17	1.996.950	99	99	99	100	100	100	1.996.950
	15/16	1.807.218	100	100	100	100	100	100	
Laboulaye		380.000	100	100	100	100	100	100	380.000
M. Juárez		321.300	99	100	100	100	100	100	321.300
Río Cuarto		532.500	100	100	100	100	100	100	532.500
S. Francisco		549.000	88	100	100	100	100	100	549.000
Villa María		308.600	99	100	100	100	100	100	308.600
CORDOBA	16/17	2.091.400	97	100	100	100	100	100	2.091.400
	15/16	1.940.628	100	100	100	100	100	100	
Paraná		100.000	100	100	100	100	100	100	100.000
R. del Tala		170.000	95	94	100	100	100	100	170.000
ENTRE RIOS	16/17	270.000	97	96	100	100	100	100	270.000
	15/16	257.938	100	100	100	100	100	100	
General Pico		384.600	97	98	100	100	100	100	384.600
Santa Rosa		115.000	80	100	100	100	100	100	115.000
LA PAMPA	16/17	499.600	93	98	100	100	100	100	499.600
	15/16	631.915	100	100	100	100	100	100	
Avellaneda		83.000	28	42	63	89	100	100	83.000
C. de Gómez		195.000	93	93	97	100	100	100	195.000
Casilda		85.100	89	89	94	100	100	100	85.100
Rafaela		185.000	70	70	82	100	100	100	185.000
V. Tuerto		167.000	100	100	100	100	100	100	167.000
SANTA FE	16/17	715.100	81	83	89	99	100	100	715.100
	15/16	631.485	80	91	94	97	100	100	
CATAMARCA		9.500	50	71	75	80	100	100	9.500
CORRIENTES		13.000	20	40	60	100	100	100	13.000
CHACO (Pcia. R. S. Peña)		135.000	39	45	71	88	98	100	135.000
CHACO (Charata)		120.000	15	29	57	79	84	95	113.880
FORMOSA		24.000	20	35	80	90	100	100	24.000
JUJUY		7.130	80	100	100	100	100	100	7.130
MISIONES		23.500	100	100	100	100	100	100	23.500
SALTA		274.418	76	94	100	100	100	100	274.420
SAN LUIS		325.000	100	100	100	100	100	100	325.000
S. ESTERO (Sgo. Estero)		150.000	85	96	97	97	100	100	150.000
S. ESTERO (Quimilí)		531.000	20	66	83	97	100	100	531.000
TUCUMAN		65.000	43	55	55	55	78	90	58.400
TOTAL PAIS	16/17	7.250.598	86	92	96	99	99	99	7.237.880
	15/16	6.938.716	86	91	94	98	100	100	

(*) Cifras Provisorias
Las AREAS están expresadas en hectáreas.
ESTIMACIONES AGRICOLAS
Ministerio de AGROINDUSTRIA



AVANCE DE LA SIEMBRA DE SORGO									
CAMPAÑA: 2016/2017 (*)									
DELEGACION		AREA A SEMBRAR Ha	12/01 %	19/01 %	26/01 %	02/02 %	09/02 %	16/02 %	AREA SEMBRADA Ha
Bahía Blanca		4.000	68	68	70	70	100	100	4.000
Bolívar		8.000	100	100	100	100	100	100	8.000
Bragado		8.100	100	100	100	100	100	100	8.100
General Madariaga		800	100	100	100	100	100	100	800
Junín		5.100	100	100	100	100	100	100	5.100
La Plata		7.500	100	100	100	100	100	100	7.500
Lincoln		15.550	100	100	100	100	100	100	15.550
Pehuajó		3.800	100	100	100	100	100	100	3.800
Pergamino		5.750	100	100	100	100	100	100	5.750
Pigüé		59.500	100	100	100	100	100	100	59.500
Salliqueló		50.000	100	100	100	100	100	100	50.000
Tandil		17.500	100	100	100	100	100	100	17.500
T.Arroyos		-							-
25 de Mayo		6.000	100	100	100	100	100	100	6.000
BUENOS AIRES	16/17	191.600	99	99	99	99	100	100	191.600
	15/16	134.630	100	100	100	100	100	100	
Laboulaye		21.000	100	100	100	100	100	100	21.000
M. Juárez		11.000	100	100	100	100	100	100	11.000
Río Cuarto		52.390	100	100	100	100	100	100	52.390
S. Francisco		35.000	100	100	100	100	100	100	35.000
Villa María		29.100	100	100	100	100	100	100	29.100
CORDOBA	16/17	148.490	100	100	100	100	100	100	148.490
	15/16	190.990	100	100	100	100	100	100	
Paraná		49.000	100	100	100	100	100	100	49.000
R. del Tala		45.000	97	100	100	100	100	100	45.000
ENTRE RIOS	16/17	94.000	99	100	100	100	100	100	94.000
	15/16	98.500	93	100	100	100	100	100	
General Pico		5.400	98	100	100	100	100	100	5.400
Santa Rosa		28.000	70	93	100	100	100	100	28.000
LA PAMPA	16/17	33.400	74	94	100	100	100	100	33.400
	15/16	40.700	100	100	100	100	100	100	
Avellaneda		43.200	50	57	73	91	98	100	43.200
C. de Gómez		5.000	100	100	100	100	100	100	5.000
Casilda		4.300	100	100	100	100	100	100	4.300
Rafaela		58.000	100	100	100	100	100	100	58.000
V. Tuerto		12.800	100	100	100	100	100	100	12.800
SANTA FE	16/17	123.300	82	85	91	97	99	100	123.300
	15/16	135.200	93	95	96	99	100	100	
CATAMARCA		400	50	100	100	100	100	100	400
CORRIENTES		5.000	15	60	80	100	100	100	5.000
CHACO (Pcia. R. S. Peña)		28.880	12	29	46	75	82	92	26.428
CHACO (Charata)		19.000	70	90	83	98	100	100	19.000
FORMOSA		12.800	10	50	60	80	90	100	12.800
JUJUY		-							-
MISIONES		-							-
SALTA		-							-
SAN LUIS		21.000	100	100	100	100	100	100	21.000
SGO. del ESTERO		56.500	100	100	100	100	100	100	56.500
SGO. del ESTERO (Quimilí)		101.000	30	31	66	89	100	100	101.000
TUCUMAN		4.200	54	76	76	76	98	100	4.200
TOTAL PAIS	16/17	839.570	82	85	91	97	99	99	837.118
	15/16	849.970	81	83	88	93	97	99	

(*) Cifras Provisorias
Las AREAS están expresadas en hectáreas.
ESTIMACIONES AGRICOLAS
Ministerio de Agroindustria



AVANCE DE LA COSECHA DE GIRASOL

CAMPAÑA: 2016/2017(*)

DELEGACION		AREA SEMBRADA Has	12/01 %	19/01 %	26/01 %	02/02 %	09/02 %	16/02 %	AREA PERDIDA Has	AREA COSECHADA Has
Bahía Blanca		3.500	-	-	-	-	-	-	-	-
Bolívar		40.000	-	-	-	-	-	-	-	-
Bragado		7.500	-	-	-	-	-	-	-	-
General Madariaga		74.700	-	-	-	-	-	-	-	-
Junín		2.000	-	-	-	-	-	-	-	-
La Plata		5.500	-	-	-	-	-	-	-	-
Lincoln		10.800	-	-	-	-	-	-	-	-
Pehuajó		100.000	-	-	-	-	-	-	-	-
Pergamino		250	-	-	-	-	-	-	-	-
Pigüé		72.000	-	-	-	-	-	-	-	-
Salliqueló		170.000	-	-	-	-	-	-	-	-
Tandil		192.000	-	-	-	-	-	-	-	-
T.Arroyos		95.000	-	-	-	-	-	-	-	-
25 de Mayo		15.500	-	-	-	-	-	-	-	-
BUENOS AIRES	16/17	788.750	-	-	-	-	-	-	-	-
	15/16	745.540	-	-	-	-	-	-	-	-
Laboulaye		8.000	-	-	-	-	-	1.300	-	
M. Juárez		1.950	-	-	-	-	-	100	-	
Río Cuarto		3.270	-	-	-	-	-	-	-	
S. Francisco		4.000	-	-	-	-	-	-	-	
Villa María		-	-	-	-	-	-	-	-	
CORDOBA	16/17	17.220	-	-	-	-	-	1.400	-	
	15/16	20.070	-	-	-	12	14	21	-	-
Paraná		3.500	-	-	-	-	33	33	1.150	
R. del Tala		545	-	-	-	-	-	-	75	
ENTRE RIOS	16/17	4.045	-	-	-	-	29	29	75	1.150
	15/16	2.800	-	-	-	28	61	100	-	-
General Pico		75.550	-	-	-	-	-	-	-	
Santa Rosa		130.000	-	-	-	-	-	-	-	
LA PAMPA	16/17	205.550	-	-	-	-	-	-	-	-
	15/16	230.000	-	-	-	-	-	-	-	-
Avellaneda		120.000	19	46	79	96	100	100	-	120.000
C. de Gómez		11.000	-	-	15	32	32	100	1.600	9.400
Casilda		-	-	-	-	-	-	-	-	-
Rafaela		69.000	-	17	45	86	93	95	6.500	59.390
V. Tuerto		600	-	-	-	-	-	-	150	-
SANTA FE	16/17	200.600	12	34	65	89	94	98	8.250	188.790
	15/16	116.950	41	78	93	98	99	100	-	-
CATAMARCA		-	-	-	-	-	-	-	-	-
CORRIENTES		-	-	-	-	-	-	-	-	-
CHACO (Charata)		203.000	66	85	87	96	100	100	12.675	190.330
CHACO (Pcia. R. S. Peña)		181.600	63	82	95	97	100	100	1.400	180.200
FORMOSA		6.500	-	-	-	-	-	-	-	-
JUJUY		-	-	-	-	-	-	-	-	-
MISIONES		-	-	-	-	-	-	-	-	-
SALTA		-	-	-	-	-	-	-	-	-
SAN LUIS		9.500	-	-	-	-	-	-	-	-
S. ESTERO (S. del Estero)		-	-	-	-	-	-	-	-	-
S. ESTERO (Quimilí)		23.800	-	-	22	52	55	60	-	14.280
TUCUMAN		-	-	-	-	-	-	-	-	-
TOTAL PAIS	16/17	1.640.565	16	23	29	34	35	36	23.800	574.750
	15/16	1.435.147	19	28	34	35	36	36	-	-

(*) Cifras Provisorias

Las AREAS están expresadas en hectáreas.

ESTIMACIONES AGRICOLAS

Min. De AGROINDUSTRIA



ESTADO DE LOS CULTIVOS
Y HUMEDAD DEL SUELO

HUMEDAD Y ESTADO DE LOS CULTIVOS

Desde el 10/02/17 hasta el 16/02/17

PROVINCIA	DELEGACION	MAIZ										GIRASOL											
		Estadio Fenológico					Estado General					Humedad	Estadio Fenológico (*)					Estado General					Humedad
		E	C	F	L	M	MB	B	R	M	E		C	F	L	M	MB	B	R	M			
BUENOS AIRES	BAHIA BLANCA	-	29	71	-	-	-	52	44	4	A	-	-	14	86	-	-	53	47	-	A		
	BOLIVAR	-	-	10	90	-	-	100	-	-	A	-	-	-	-	100	-	-	100	-	-	A	
	BRAGADO	-	-	30	70	-	-	100	-	-	A	-	-	-	100	-	-	100	-	-	A		
	GENERAL MADARIAGA	-	-	57	43	-	-	82	18	-	A	-	-	18	82	-	-	81	19	-	R		
	JUNIN	-	-	-	94	6	-	100	-	-	A	-	-	-	-	100	-	-	100	-	-	A	
	LA PLATA	-	-	77	23	-	-	83	17	-	A	-	-	18	82	-	-	82	18	-	-	A	
	LINCOLN	-	-	16	84	-	-	75	25	-	E/A	-	-	-	92	8	-	72	28	-	-	E/A	
	PEHUAJO	-	-	-	100	-	-	48	52	-	A/R	-	-	-	77	23	58	42	-	-	-	A	
	PERGAMINO	-	-	-	49	51	72	28	-	-	A/E	-	-	-	-	100	-	100	-	-	-	A/E	
	PIGUE	-	10	80	10	-	-	-	34	50	S/A	-	-	-	20	80	-	-	-	25	50	S	
	SALLIQUELO	-	-	37	63	-	-	100	-	-	A	-	-	12	88	-	-	100	-	-	-	A	
	TANDIL	-	-	100	-	-	-	44	56	-	A/R	-	-	24	76	-	-	24	76	-	-	A/R	
	TRES ARROYOS	-	-	-	-	-	-	-	-	-	A	-	-	-	-	-	-	-	-	-	-	A/R	
	25 DE MAYO	-	-	-	-	-	-	-	-	-	A	-	-	-	-	-	-	-	-	-	-	A	
CORDOBA	LABOULAYE	-	-	14	86	-	-	80	20	-	E/A	-	-	-	100	-	-	88	13	-	-	E/A	
	MARCOS JUAREZ	-	7	2	91	-	12	86	2	-	A	-	-	-	100	-	-	86	14	-	-	A	
	RIO CUARTO	-	40	20	40	-	-	100	-	-	A	-	-	10	90	-	-	100	-	-	-	A	
	SAN FRANCISCO	-	7	51	36	6	52	37	8	3	A/R/E	-	-	30	55	15	40	30	15	15	-	A	
	VILLA MARIA	-	30	40	30	-	-	100	-	-	A	-	-	-	-	-	-	-	-	-	-	-	
ENTRE RIOS	PARANA	-	-	13	64	23	26	66	8	-	E/A	-	-	-	67	33	-	100	-	-	-	E/A	
	ROSARIO DEL TALA	-	15	-	47	38	11	19	5	-	E/A	-	-	9	-	-	91	-	-	-	-	E/A	
LA PAMPA	GENERAL PICO	-	41	36	23	-	-	100	-	-	A	-	-	-	92	8	-	100	4	-	-	A/R	
	SANTA ROSA	-	4	41	55	-	-	-	-	-	A/R	-	-	55	45	-	-	13	35	-	-	A/R	
SANTA FE	AVELLANEDA	9	26	3	27	35	-	80	20	-	A	-	-	-	-	-	-	-	-	-	-		
	CASILDA	-	25	-	26	49	13	81	6	-	E/A	-	-	-	-	-	-	-	-	-	-		
	CANADA de GOMEZ	-	30	-	37	33	45	25	19	11	A	-	-	-	-	-	-	-	-	-	-		
	RAFAELA	-	20	-	44	36	-	51	31	18	A/E	-	-	-	-	100	-	49	42	9	-	A/E	
	VENADO TUERTO	-	-	-	100	-	-	100	-	-	A	-	-	-	100	-	-	100	-	-	-	A	
CATAMARCA	CATAMARCA	30	60	10	-	-	-	70	40	-	R	-	-	-	-	-	-	-	-	-	-		
CORRIENTES	CORRIENTES	-	-	-	-	-	-	-	-	-	-	-	-	-	-	-	-	-	-	-	-		
CHACO	CHARATA	-	43	36	22	-	18	46	32	5	R	-	-	-	-	-	-	-	-	-	-		
	ROQUE SAENZ PENA	10	87	3	1	-	51	49	-	-	A	-	-	-	-	-	-	-	-	-	-		
FORMOSA	FORMOSA	-	-	-	-	-	-	-	-	-	-	-	-	-	-	-	-	-	-	-	-		
JUJUY	JUJUY	6	88	6	-	-	-	100	-	-	R	-	-	-	-	-	-	-	-	-	-		
MISIONES	POSADAS	-	-	-	-	-	-	-	-	-	-	-	-	-	-	-	-	-	-	-	-		
SALTA	SALTA	-	100	-	-	-	-	80	17	3	A/R/PS	-	-	-	-	-	-	-	-	-	-		
SAN LUIS	SAN LUIS	-	43	36	21	0	-	100	-	-	A	-	-	-	98	2	-	100	-	-	-	A	
SANTIAGO DEL ESTERO	SANTIAGO DEL ESTERO	-	53	40	6	0	-	100	-	-	A/R	-	-	-	-	-	-	-	-	-	-		
	QUIMILI	5	83	12	-	-	3	87	6	3	A/R	-	-	-	-	100	-	96	4	-	-	A/R	
TUCUMAN	TUCUMAN	35	64	1	0	-	-	79	22	-	R/A	-	-	-	-	-	-	-	-	-	-		

Las cifras expresan porcentaje de la superficie del área sembrada.

Estado general: MB: Muy Bueno, B: Bueno, R: Regular, M: Malo.

Humedad: A: Adecuada, R: Regular, E: Exceso, I: Inundación, PS: Principio de Sequía, S: Sequía.

Estadio Fenológico: E: Emergencia; C: Crecimiento; F: Floración; L: Llenado; M: Madurez

(*) La sumatoria puede ser inferior a 100, correspondiendo la diferencia a siembras aún sin emerger.

